

Informationen zum Kurs

Der Kurs wird geleitet von
Herrn Bernd Junge

Die Kursgebühr beträgt pro Person
25,00 €

Findet an 6 Kursabenden vom
24.03.22 bis 02.06.22 statt.

Informationen zu Anmeldung und
Veranstaltungsort entnehmen Sie bitte dem
vhs-Programm oder der folgenden Website:

<https://kvhs-wnd.de/klimafit>

-  **Sechs spannende Abende**
-  **Forschung verständlich gemacht**
-  **Wissenschaft live**
-  **Kommunal verortet**
-  **Tipps für konkretes Handeln**

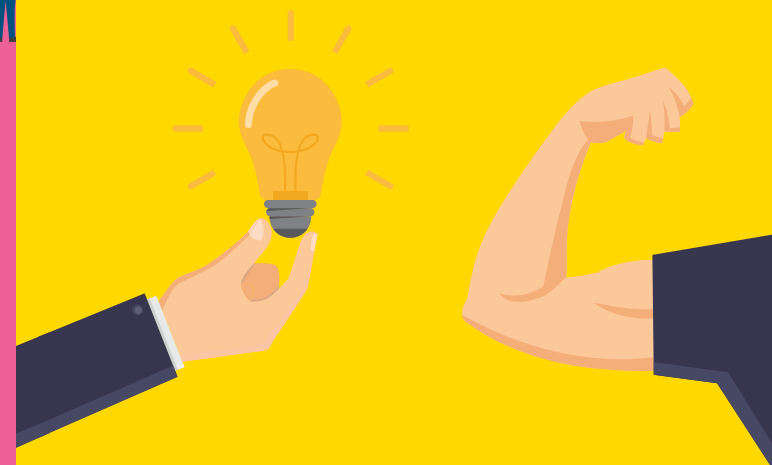
mit anderen austauschen.
gemeinsam handeln.



Weitere Informationen zum Kurs:
klimafit-kurs.de

klima.fit

schlau machen.
konkret werden.



wissen
wollen
wandeln

Worum geht's?

Die Extremwetterereignisse der letzten Jahre haben gezeigt, dass sich die Rahmenbedingungen unseres Alltags unter dem Einfluss des Klimawandels längst verändert haben.

Das stellt uns als Privatpersonen, aber auch die Kommunen vor neue Herausforderungen. Worin bestehen die Ursachen des Klimawandels? Auf welche Folgen müssen wir uns einstellen? Was bedeutet der Klimawandel für die eigene Kommune?

Welche Möglichkeiten des Handelns im Klimaschutz und in der Anpassung haben wir? Mit dem vhs-Kurs „klimafit – Klimawandel vor der Haustür! Was kann ich tun?“ geben wir Ihnen konkretes Wissen und Handlungsmöglichkeiten für den Alltag an die Hand.

Wie ist der Kurs aufgebaut?

Das innovative Kursformat aus vier Präsenz- und zwei Online-Terminen ermöglicht Ihnen, aktuelle Fragen mit bekannten Wissenschaftler:innen auf Augenhöhe zu diskutieren. Lernen Sie das örtliche Klimaschutzmanagement kennen, treffen Sie auf Gleichgesinnte und begegnen Sie Klimaschutzakteuren der Region!

Am Ende des Kurses erhalten Sie ein Zertifikat, ausgestellt von dem Helmholtz-Forschungsverbund Regionale Klimaänderungen und Mensch (REKLIM) und dem WWF Deutschland. Beide sind für die Inhalte des Kurses verantwortlich.

Für die Kursteilnahme benötigen Sie ein internetfähiges Endgerät, wie z. B. PC, Laptop, Smartphone oder Tablet.

Inhalte der Kursabende

- 1 Grundlagen des Klimawandels und Einführung in die kommunale Herausforderung
- 2 Ursachen des Klimawandels und Klimaschutz auf kommunaler Ebene
- 3 Expertendialog mit führenden Klimaforscher:innen (online)
- 4 Regionale Folgen des Klimawandels und was kann ich selbst tun?
- 5 Expertentipps zu Energie, Ernährung und Mobilität (online)
- 6 Klimaanpassung – wie geht das?

Wo findet der Kurs statt?

Unser Kursangebot finden Sie in der vhs
Kreisvolkshochschule Sankt Wendel

Anschrift

Werschweilerstraße 14
66606 St. Wendel

Telefonnummer

06851/801-4015

E-Mail

kvhs@lkwnd.de

Ein Projekt von



Unterstützt durch



Kontakt und Impressum

WWF Deutschland
Bildung
Reinhardtstr. 18
10117 Berlin
klimafit@wwf.de