

## Lernortbeschreibung Freizeitzentrum Finkenrech



**FINKENRECH**  
Freizeitzentrum

Örtlichkeit:	Freizeitzentrum Finkenrech
Zielgruppe:	<ul style="list-style-type: none"><li>⊗ Grundschulen</li><li>⊗ Förderschulen</li><li>⊗ Weiterführende Schulen (bis 12 Jahre)</li></ul>
Thema:	<b>Backwerkstatt</b>
Lerninhalte:	Getreidesorten Teigherstellung Backen von Brötchen im Holzbackofen
Angebote:	<ul style="list-style-type: none"><li>• Erklären der unterschiedlichen Getreidesorten</li><li>• Mahlen von Mehl in einer Getreidemühle</li><li>• Teigherstellung und Brötchen backen</li><li>• Verkostung der Eigenprodukte!</li></ul>
Zeitdauer:	Ca. 2 Stunden
Verfügbarkeit:	Von März bis Oktober nach Vereinbarung Gruppengröße maximal 20 Personen
Kosten:	70,- € je Gruppe (zzgl. 2,- € pro Person für Zutaten)
Kontakt:	Tourismus- und Kulturzentrale Landkreis Neunkirchen, Tel. 06821 – 972920, Mail: <a href="mailto:info@finkenrech.de">info@finkenrech.de</a>
Treffpunkt	Freizeitzentrum Finkenrech



Foto: Gerd Wehlack

## Lernortbeschreibung Freizeitzentrum Finkenrech

Örtlichkeit: Freizeitzentrum Finkenrech

Zielgruppe:  Grundschulen  
 Förderschulen  
 Weiterführende Schulen  
(bis 15 Jahre)

Thema: **Fleißige Biennen**

Lerninhalte: Honig und weitere „Bienenprodukte“  
Lebenslauf der Honigbiene  
Bedeutung der Biene als Blütenbestäuber  
Filmvorführung, kleine Honigverkostung

Angebote: Bienen und Imkerei  
– eine praktische Biologiestunde am Imkerlehrstand

Zeitdauer: Ca. 2 Stunden

Verfügbarkeit: Von März bis Oktober nach Vereinbarung  
Gruppengröße maximal 25 Personen

Kosten: 70,- € je Gruppe (zzgl. 7,- € pro Gruppe für Honigverkostung)

Kontakt: Tourismus- und Kulturzentrale Landkreis Neunkirchen,  
Tel. 06821 – 972920, Mail: [info@finkenrech.de](mailto:info@finkenrech.de)

Treffpunkt: Freizeitzentrum Finkenrech



Fotos: Gerd Wehlack



## Lernortbeschreibung Freizeitzentrum Finkenrech



Örtlichkeit: Freizeitzentrum Finkenrech

Zielgruppe:  Grundschulen  
 Förderschulen  
 Weiterführende Schulen  
(bis 14 Jahre)

Thema: **Bauleiter Bienenhotel**

Lerninhalte: Bedeutung der Wildbienen  
(Bienen und Handwerk)

Angebote: 

- Wildbienenhotel bauen  
(zum Mitnehmen)
- Nützliches zum Überleben der Insekten beitragen



Zeitdauer: Ca. 2 Stunden

Verfügbarkeit: Von März bis Oktober nach Vereinbarung  
Gruppengröße maximal 25 Personen

Kosten: 70,- € je Gruppe (zzgl. 5,- € / Person für Material)

Kontakt: Tourismus- und Kulturzentrale Landkreis Neunkirchen,  
Tel. 06821 – 972920, Mail: [info@finkenrech.de](mailto:info@finkenrech.de)

Treffpunkt: Freizeitzentrum Finkenrech



Foto: Landkreis Neunkirchen

## Lernortbeschreibung Freizeitzentrum Finkenrech

Örtlichkeit:	Freizeitzentrum Finkenrech
Zielgruppe:	<input checked="" type="checkbox"/> Grundschulen <input checked="" type="checkbox"/> Förderschulen <input checked="" type="checkbox"/> Weiterführende Schulen (bis 12 Jahre)
Thema:	<b>Küchenwerkstatt</b>
Lerninhalte:	Ausgewogene und gesunde Zusammenstellung unseres Essens regionale und saisonale Besonderheiten
Angebote:	<ul style="list-style-type: none"><li>• Ernten im Garten</li><li>• Zubereitung von verschiedenen Speisen</li><li>• Verkostung der frisch zubereiteten Leckereien</li></ul>
Zeitdauer:	Ca. 2 Stunden
Verfügbarkeit:	Von März bis Oktober nach Vereinbarung Gruppengröße maximal 15 Personen
Kosten:	70,- € je Gruppe (zzgl. 2,- € / Person für Zutaten)
Kontakt:	Tourismus- und Kulturzentrale Landkreis Neunkirchen, Tel. 06821 – 972920, Mail: <a href="mailto:info@finkenrech.de">info@finkenrech.de</a>
Treffpunkt	Freizeitzentrum Finkenrech



Foto: Agnes Schmal



## Lernortbeschreibung Freizeitzentrum Finkenrech



Örtlichkeit:	Freizeitzentrum Finkenrech
Zielgruppe:	<ul style="list-style-type: none"><li>⊗ Kindergärten</li><li>⊗ Grundschulen</li><li>⊗ Förderschulen</li><li>⊗ Weiterführende Schulen (ohne Altersbegrenzung)</li></ul>
Thema:	<b>Erlebniswanderung mit den Eseln</b>
Lerninhalte:	Das Verhalten der Tiere kennenlernen und sich darauf einlassen, Bewegung
Angebote:	Wanderung mit den Finkenrech-Eseln
Zeitdauer:	Ca. 2 Stunden
Verfügbarkeit:	Von März bis Oktober nach Vereinbarung Gruppengröße maximal 25 Personen (darunter je nach Kinderanzahl, mind. 3-4 Erwachsene, die die Esel führen)
Kosten:	70,- € je Gruppe
Kontakt:	Tourismus- und Kulturzentrale Landkreis Neunkirchen, Tel. 06821 – 972920, Mail: <a href="mailto:info@finkenrech.de">info@finkenrech.de</a>
Treffpunkt	Freizeitzentrum Finkenrech



Foto: Gerd Wehlack

## Lernortbeschreibung Freizeitzentrum Finkenrech

Örtlichkeit:	Eppelborn Dirmingen
Zielgruppe:	<input checked="" type="checkbox"/> Kindergärten <input checked="" type="checkbox"/> Grundschulen <input checked="" type="checkbox"/> Förderschulen <input checked="" type="checkbox"/> Weiterführende Schulen (bis 10 Jahre)
Thema:	<b>Waldindianer</b>
Lerninhalte:	Erkundung des Lebensraumes Wald Sensibilisierung für seine Tiere und Pflanzen
Angebote:	Als Späher Tieren und Pflanzen auf der Spur <ul style="list-style-type: none"><li>• wo leben Fuchs und Eichhörnchen</li><li>• Geschicklichkeit und Fantasie bei verschiedenen Aufgaben</li></ul>
Zeitdauer:	Ca. 2 Stunden
Verfügbarkeit:	Von März bis Oktober nach Vereinbarung Gruppengröße maximal 25 Personen
Kosten:	70,- € je Gruppe
Kontakt:	Tourismus- und Kulturzentrale Landkreis Neunkirchen, Tel. 06821 – 972920, Mail: <a href="mailto:info@finkenrech.de">info@finkenrech.de</a>
Treffpunkt	Freizeitzentrum Finkenrech



Foto: Marny Meyer-Haberer



## Lernortbeschreibung Freizeitzentrum Finkenrech

Örtlichkeit:	Freizeitzentrum Finkenrech
Zielgruppe:	<ul style="list-style-type: none"><li>⊗ Kindergärten</li><li>⊗ Grundschulen</li><li>⊗ Förderschulen</li><li>⊗ Weiterführende Schulen (bis 10 Jahre)</li></ul>
Thema:	<b>Abenteuerliche Weltreise</b>
Lerninhalte:	Pflanzen bestimmter Regionen oder Erdteile und ihre Standorte
Angebote:	Entdeckungsreise durch die Anlage des Finkenrech mit seinen speziellen landestypischen Pflanzen, mittels <ul style="list-style-type: none"><li>• altersbezogener Wissensfragen</li><li>• jahreszeitenbezogener Bewegungsspiele</li><li>• spielerischer Wettbewerb</li></ul>
Zeitdauer:	Ca. 2 Stunden
Verfügbarkeit:	Von März bis Oktober nach Vereinbarung Gruppengröße maximal 25 Personen
Kosten:	70,- € je Gruppe
Kontakt:	Tourismus- und Kulturzentrale Landkreis Neunkirchen, Tel. 06821 – 972920, Mail: <a href="mailto:info@finkenrech.de">info@finkenrech.de</a>
Treffpunkt	Freizeitzentrum Finkenrech



Foto: Gerd Wehlack

## Lernortbeschreibung Freizeitzentrum Finkenrech

Örtlichkeit: Freizeitzentrum Finkenrech

Zielgruppe:  Kindergärten  
 Grundschulen  
 Förderschulen  
 Weiterführende Schulen (ohne Altersbegrenzung)

Thema: **Fledermauswanderung**

Lerninhalte: Erkundung des Lebensraums der Fledermäuse und Tipps zum Artenschutz und zum Erhalt ihres Lebensraums am Haus, im Garten oder in der Schule.

Angebote: Als Späher Tieren auf der Spur:

- die spektakulären Flugfähigkeiten der nachtaktiven Säugetiere beobachtet
- Spannende Geschichten und Fledermausspiele

**Mitzubringen:** Taschen- oder Stirnlampe  
**Gestellt werden:** Fledermausdetektoren

Zeitdauer: 2,5 – 3 Stunden

Verfügbarkeit: Von April bis September nach Vereinbarung, zur Dämmerungszeit  
Gruppengröße maximal 25 Personen

Kosten: 95,- € je Gruppe

Kontakt: Tourismus- und  
Kulturzentrale Land-  
kreis Neunkirchen,  
Tel. 06821 – 972920,  
Mail: [info@finkenrech.de](mailto:info@finkenrech.de)

Treffpunkt: Freizeitzentrum  
Finkenrech

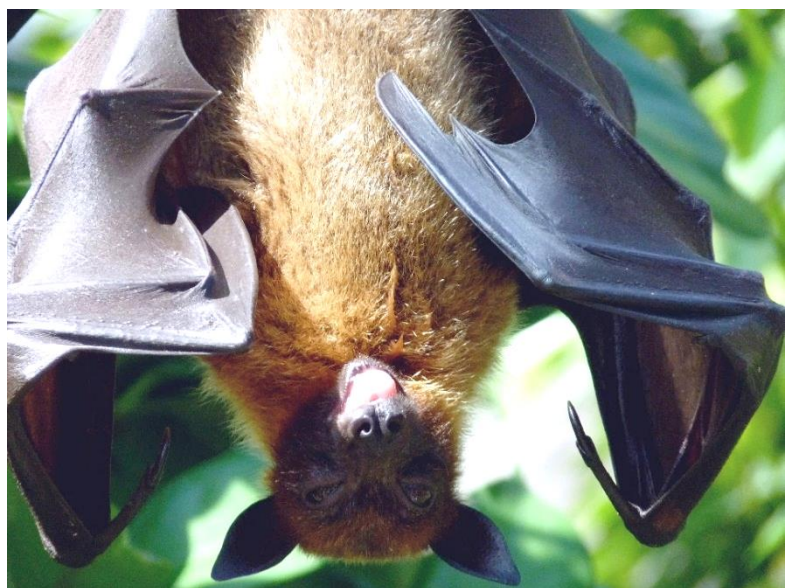


Foto: Landkreis Neunkirchen



## Lernortbeschreibung Freizeitzentrum Finkenrech



**FINKENRECH**  
Freizeitzentrum

Örtlichkeit: Freizeitzentrum Finkenrech

Zielgruppe:  Kindergärten  
 Grundschulen  
 Förderschulen  
 Weiterführende Schulen (ohne Altersbegrenzung)

Thema: **Ameisen-Safari**

Lerninhalte: Erkundung des Lebensraumes Wald und Wiese  
Sensibilisierung für Ameisen und ihre Bedeutung für die Natur

Angebote: Ameisen gehören zu den stärksten Lebewesen dieser Welt und betreiben sogar Ackerbau, Viehzucht und Handel. Wie wichtig sind Ameisen für das Ökosystem? Und können wir von ihnen lernen?

Zeitdauer: Ca. 2 Stunden

Verfügbarkeit: Von März bis Oktober nach Vereinbarung  
Gruppengröße maximal 25 Personen

Kosten: 70,- € je Gruppe

Kontakt: Tourismus- und Kulturzentrale Landkreis Neunkirchen,  
Tel. 06821 – 972920, Mail: [info@finkenrech.de](mailto:info@finkenrech.de)

Treffpunkt: Freizeitzentrum Finkenrech



Foto: Stefan Kees

## Lernortbeschreibung Freizeitzentrum Finkenrech

Örtlichkeit: Freizeitzentrum Finkenrech

Zielgruppe:  Kindergärten  
 Grundschulen  
 Förderschulen  
 Weiterführende Schulen (bis 15 Jahre)



Thema: **Wasserforscher**  
Lerninhalte: Erkundung des Lebensraumes „Bach“  
Welche Tiere leben in unseren Fließgewässern?  
Welche ökologischen Aufgaben nehmen sie dabei ein?

Angebote: Lebewesen in unseren Gewässern:  

- es werden kleine Rinden- und Holzboote gebastelt, die in einem Wettrennen gegeneinander antreten
- die Kleinstlebewesen werden gesammelt und unter die Lupe genommen

**Mitzubringen:** Gummistiefel, Handtuch, bei Bedarf Wechselkleidung

**Gestellt werden:** Kescher und Lupe

Zeitdauer: Ca. 3 Stunden

Verfügbarkeit: Von März bis Oktober nach Vereinbarung Gruppengröße maximal 25 Personen

Kosten: 95,- € je Gruppe

Kontakt/  
Organisation: Tourismus- und Kulturzentrale Landkreis Neunkirchen,  
Tel. 06821 – 972920, Mail: [info@finkenrech.de](mailto:info@finkenrech.de)

Treffpunkt: Freizeitzentrum  
Finkenrech



Foto: Lisa Frick